

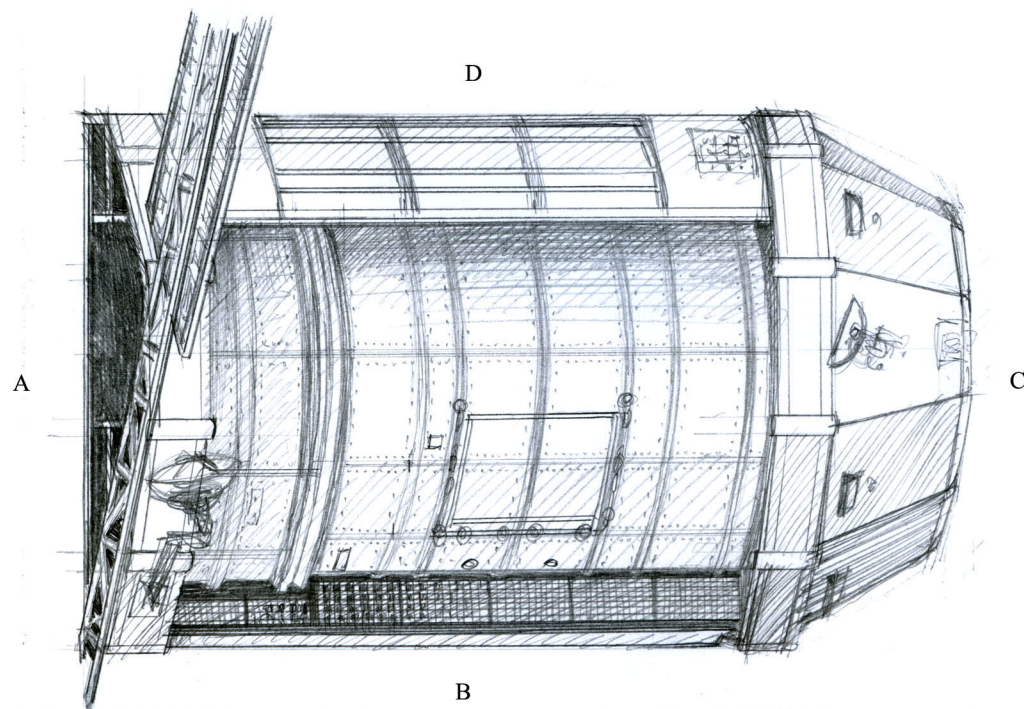
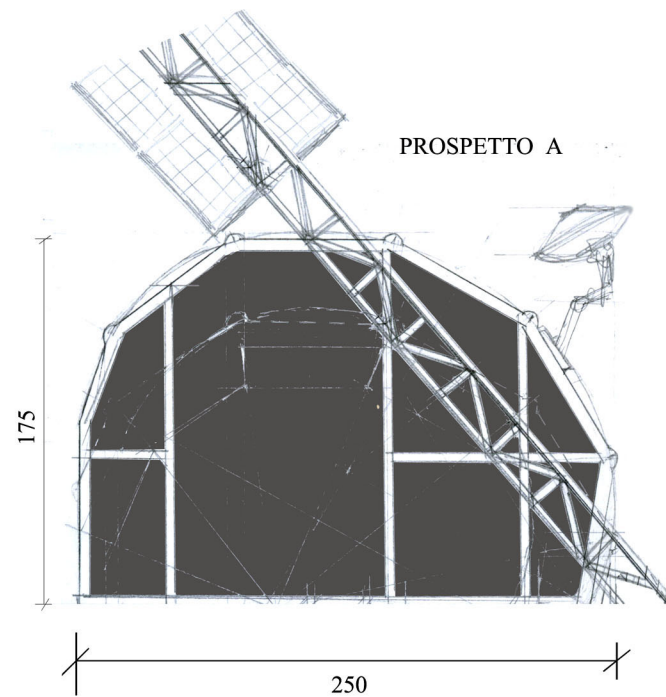
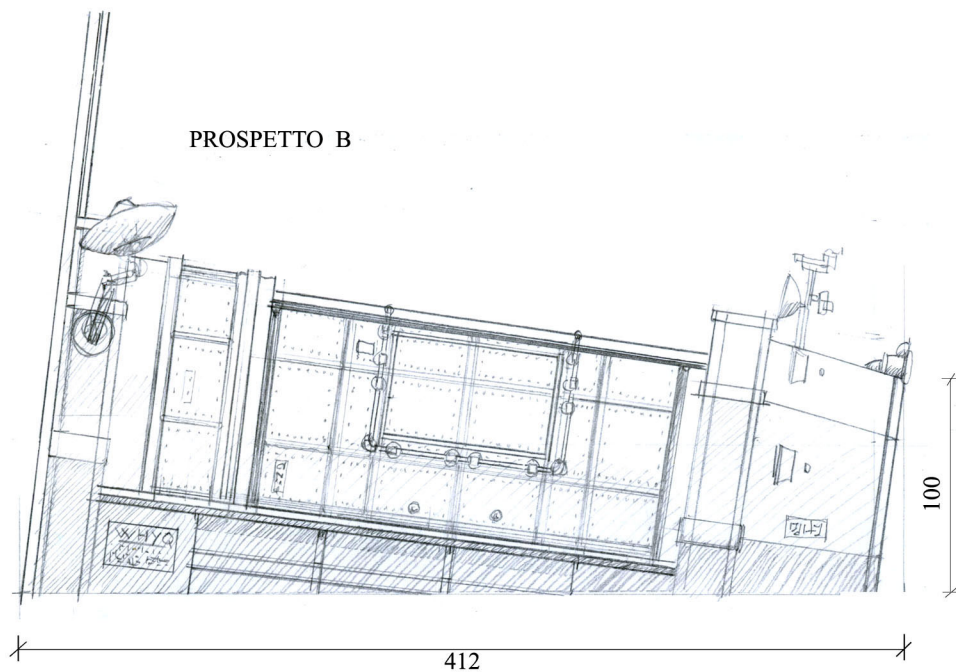
Fondazione Apulia Film Commission

Cineporti di Puglia – Bari
Padiglione 180, Fiera del Levante
Lungomare Starita, 1 - 70132 Bari

Programma Operativo Interregionale “Attrattori culturali naturali e turismo” (FESR) 2007-2013
Linea di intervento I 1.1 - Interventi per il miglioramento delle condizioni di offerta e di fruizione del patrimonio delle Aree e dei Poli di attrazione culturali e naturale.



3			
2			
1			
0	24/04/2014	Prima emissione	
REV.	DATA-Date	DESCRIZIONE - Description	APPROVATO - Approved
R.U.P. Project Manager	Direttore A.F.C. Dott. Silvio Maselli		
	dott. ^{ssa} Cristina Piscitelli Assistente al R.U.P.		
PROGETTISTA Designer	Progettista incaricato e Coordinatore per la sicurezza in fase di progettazione Ing. Raphael Mayer Aboav Via G.M. Giovene, 27 – 70124 Bari – 3391037599 - raphael.aboav@tin.it		
Consulenti Design Consultant	ing. Giancarlo Mondello		coordinamento generale
	arch. Francesco Ghiri		architettura - allestimento
	prof. ing. Giuseppe Cafaro		impianti elettrici speciali
	dott. Daniele Basilio		contenuti artistico - creativi
	dott. Massimo Modugno		contenuti multimediali ed educativi
	dott. Gaetano Martino		contenuti museologici
	dott. ^{ssa} Eleonora De Vitofrancesco		scenografie
	dott. Raffaele Santo		contenuti grafici
TITOLO DEL PROGETTO Design title	Progetto di allestimento artistico, architettonico ed impiantistico della Apulia Film House da realizzare all'interno del Palazzo del Mezzogiorno - Padiglione 81 della Fiera del Levante		
Fase del Progetto Design Phase	ESECUTIVO		
TITOLO Title	Sala De Tullio - Exhibit "Le infinite realtà della chiave colore" - Scenografia "Science fiction - In orbita nello spazio" - Bozzetto scenico dimensionato e particolari costruttivi	DATA-Date	24/04/2014
		REV.	00
CODICE Code	AS - 04	Scala	---
Vietata la riproduzione dei piani e dei disegni, a tutela dei diritti d'autore così come contemplato dall'articolo 99 della legge n° 633 del 22 aprile 1941 e successive modifiche			



Sala De Tullio-Scenografia “Science fiction: in orbita nello spazio.”
Particolari costruttivi

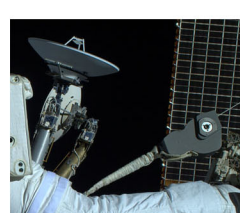
Riferimento per rivestimento navicella spaziale



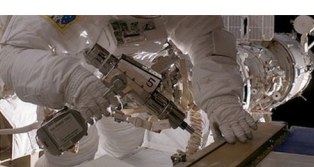
Riferimento per realizzazione sportello



Riferimento per
realizzazione parabola



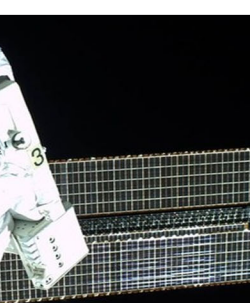
Riferimento per
realizzazione accessorio di scena:
avvitatore



Riferimento per
realizzazione rivestimento navicella effetto
lamiera: dettaglio



Riferimento per
realizzazione
antenna



Sala De Tullio - Costume "Science fiction: in orbita nello spazio".
Particolari costruttivi



Dettagli tecnici:

Costume da astronauta :

- tessuto ignifugo;
- aperture a strappo facilmente indossabile;
- Taglia regolabile;
- sottotuta in carta monouso.

Casco:

- visiera trasparente;
- sottocasco monouso;
- rivestimento interno in resina lavabile.

Zaino:

- realizzato con materiali ultra leggeri e resistenti.

Guanti :

- monouso bianchi in stoffa.

Stivale

- soprascarpa con base in gomma.