

Legenda Simboli Antincendio	
	Porta resistente al fuoco
	Centrale di controllo e segnalazione
	Avvisatore luminoso di allarme incendio
	Pannello indicatore percorso di esodo luminoso integrato a soffitto tipo Placale LED di Segnall
	Pannello uscita di emergenza luminoso a LED
	Centrali indicazione fiamma antincendio
	Centrali indicazione edificio
	Percorso di uscita orizzontale
	Percorso di uscita verso il basso
	Alzacor UN7070 per autopompa
	Irrigatore UN 45
	Estintore a polvere da 5 kg tipo ABC
	Apparecchio illuminante con gruppo di emergenza
	Luce di emergenza autoalimentata a LED tipo Uniglasglobe di Segnall montaggio a soffitto o parete
	Luce di emergenza autoalimentata a LED
	Allarme antincendio manuale

Comune di Bari
Regione Puglia

Fondazione
Apulia Film
Commission

La Puglia è stata da grande
Puglia, scoperta lo sapete.

Restauo e Ristrutturazione
del Palazzo del Mezzogiorno -
Podiglione 81 della Fiera del Levante -
per la sede della

APULIA FILM HOUSE

progetto esecutivo

condizionamento generale progettazione
progettazione esecutivo architettonico:
cirich, Mauro Scifo
via Canale di Marina n. 32, 70124 Bari - tel. 080.209392 - info@mauroscifo.it
coor. arch. Tiziana Giacomobello, arch. Michele Liuzzi

progetto esecutivo strutture, interventi di miglioramento sismico,
condizionamento dello scudo:
esse ingegneria s.r.l.
corso Varesa Emanuele II n. 171 - 70122 Bari - tel. 080.2200463 - info@esseingegneria.it

ing. Nicola Stenone

cirich, Micoela Fignatelli

coor. geom. Paolo Torro, Fabio Di Cello, Ivo Umberto Galo,
geom. Mauro Micagnolo, Ivo, Guido Rodolfi, Ivo, Giuseppe Soto

ing. Massimiliano Squarta

ing. Massimiliano Squarta

coor. ing. Stefano Scialoja, Ivo, Roberto Scifo,
p.l. Francesco Di Formis, Ivo, Nicola Li, Ugenti

coordinamento per la manutenzione e la tecnologia audiovisiva:
ing. Raphael Mayer Aboov

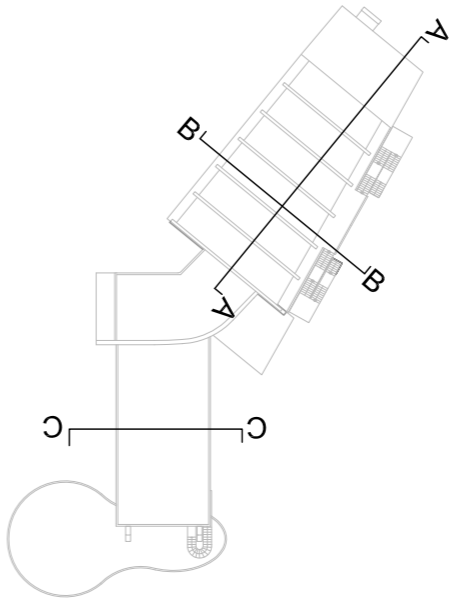
geologo: arch. geol. Antonio Greco

ingegneri e idraulici: Landini di U. Calò & C. s.r.l.s.

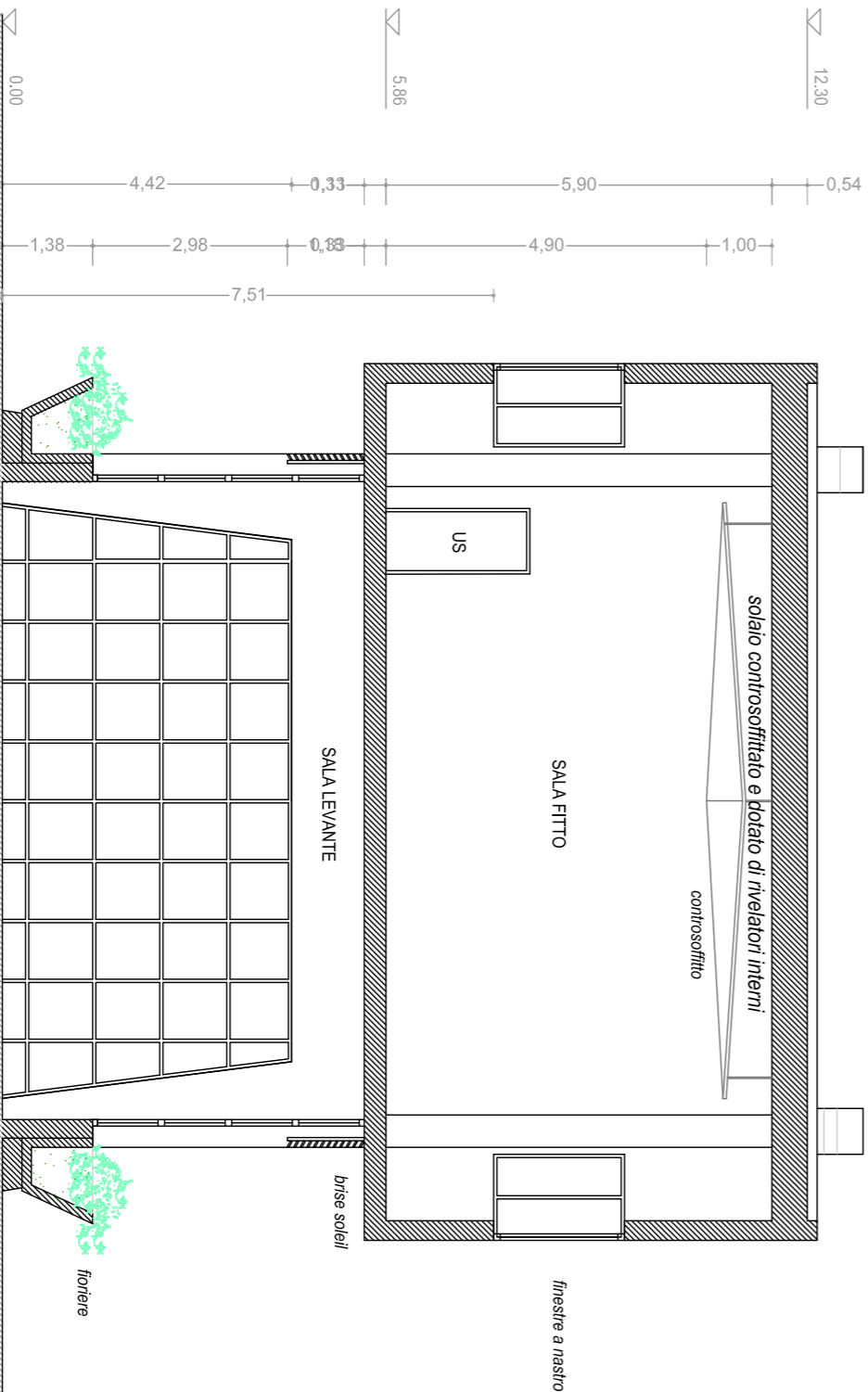
SICUREZZA ANTINCENDIO
SEZIONI

VVF.05

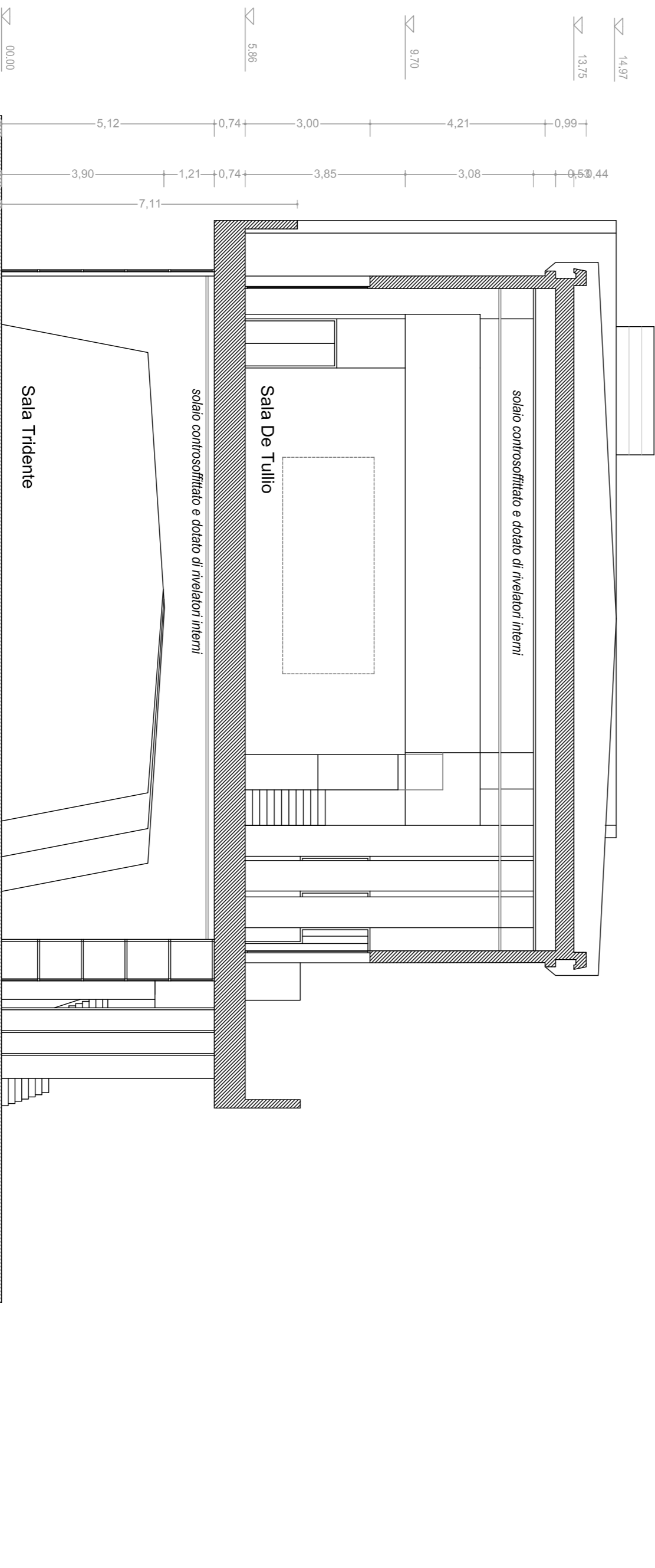
scala 1:100 archivio 1111 settembre 2013



SEZIONE AA



SEZIONE BB



SEZIONE CC