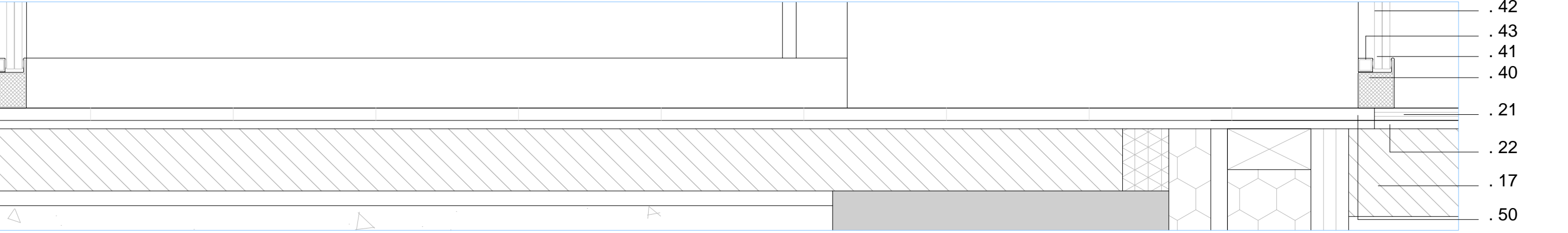
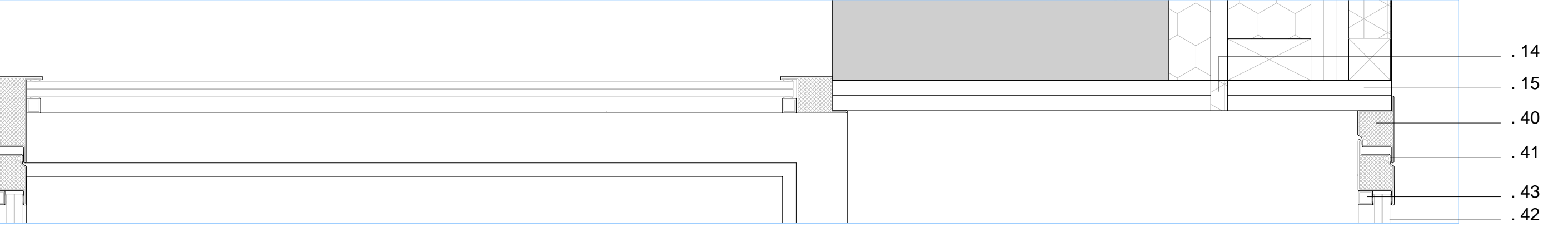


a) dettaglio aiuola e percorsi

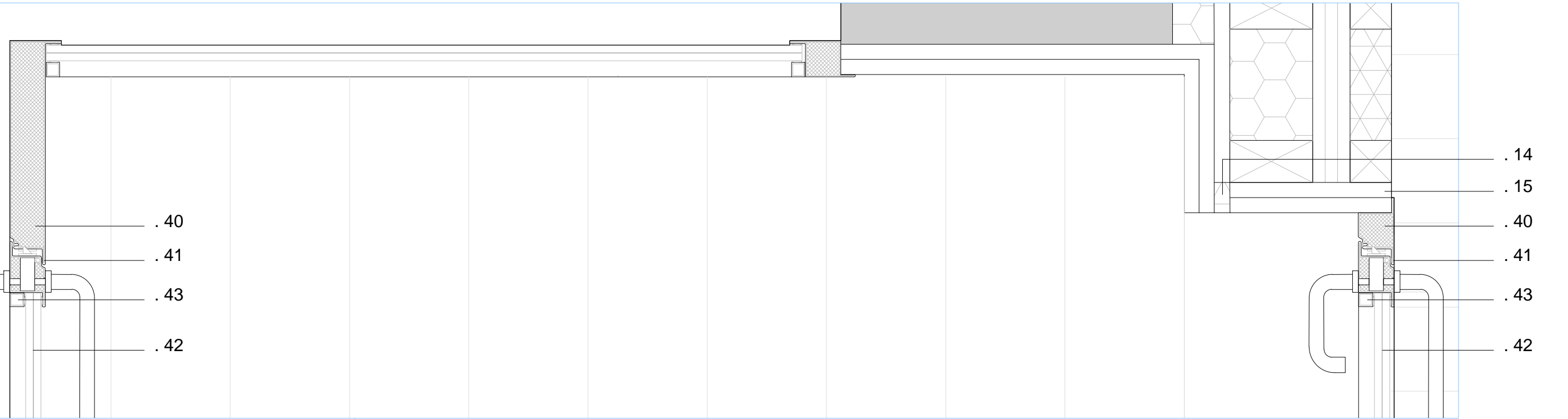
ELENCO DELLE COMPONENTI TECNICHE DI DETTAGLIO

- malta
- membrana di bitume elastomerico rinforzata con film polietileno
- terreno vegetale
- scossalina metallica tassellata
- sigillante di silicone
- riempimento con terreno drenante
- cordolo ligneo di contenimento
- rinforzo - getto in calcestruzzo
- cordolo in calcestruzzo prefabbricato
- strato di usura sp cm 5
- strato di collegamento (binder) h= cm 8
- sottofondo compattato

b) stralcio sezione trasversale



b) stralcio pianta

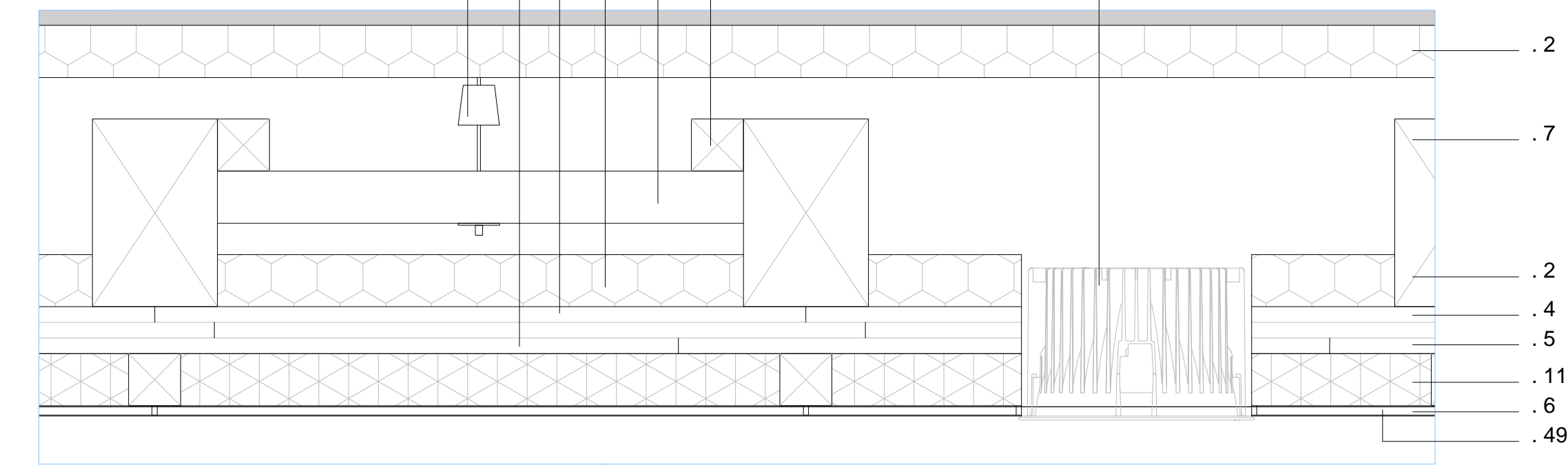


b) ingresso

ELENCO DELLE COMPONENTI TECNICHE DI DETTAGLIO

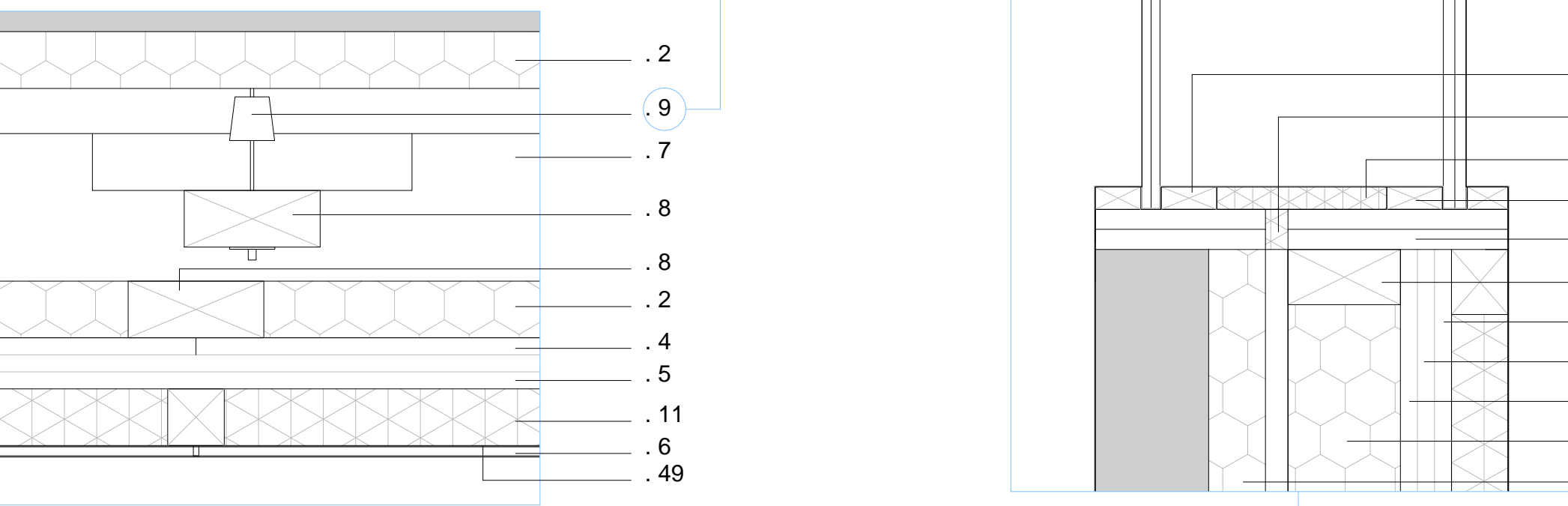
- muratura esistente
- lana di roccia sp cm 5
- morali in abete sez. cm 5X10
- multistrato fenolico in betulla sp cm 1,5
- cartongesso Pregyflam Lafarge sp cm 1,5
- rivestimento in stoffa acustica
- trave lamellare dim cm 18X12
- travetto dim cm 10X5
- ganci di controllo delle vibrazioni
- morali in abete sez. cm 5X5
- strato fonoassorbente sp cm 5
- listello dim cm 5X2
- strato fonoassorbente sp cm 2
- isolante in neoprene
- doppio strato in betulla sp cm 1,8
- blocchi in gasbeton dim cm 60X25X25
- getto in cls sp cm 10
- tondino Ø cm 1
- sostegni pavimento sospeso
- battiscopa
- parquet in legno industriale sp cm 1,5
- massetto di posa parquet sp cm 1
- vetrocamera 10/10
- listello dim 2X3
- vetrocamera 8/8
- massetto di riempimento sp cm 10
- contenimento in blocchi di pietra
- sottofondo compattato con inerti di risulta
- misto granulare stabilizzato con legante naturale sp cm 10
- lamiera sp cm 3
- fondazione a sostegno della lamiera
- tamponamento in blocchi di tufo
- intonaco sp cm 1
- lamina impermeabilizzante sp mm 3
- pavimento in resina sp cm 3
- bussola di sollevamento
- vite di fermo
- isolante in neoprene
- disco di sollevamento massetto
- telaio fisso con profilo verniciato e schiuma ad alta densità
- guarnizione a palloncino
- vetro stratificato 10/10
- fermavetro
- faretto d'illuminazione
- gancio
- telaio in acciaio
- neoprene con bussola di protezione
- piasta di precompressione
- lama d'aria/ tavolette acusticamente riflettenti
- listelli di travertino stuccato e acidato

c) stralcio sezione longitudinale

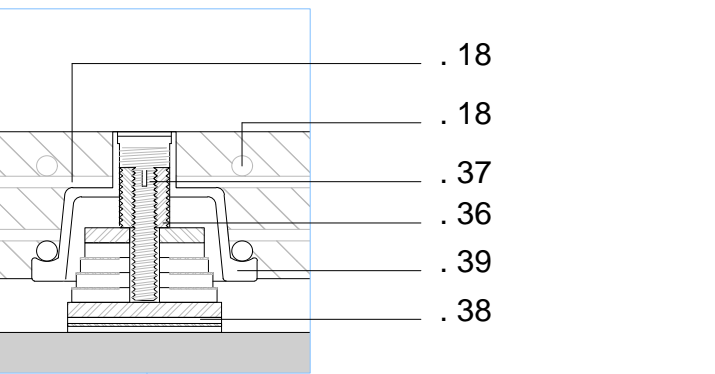


c) solaio

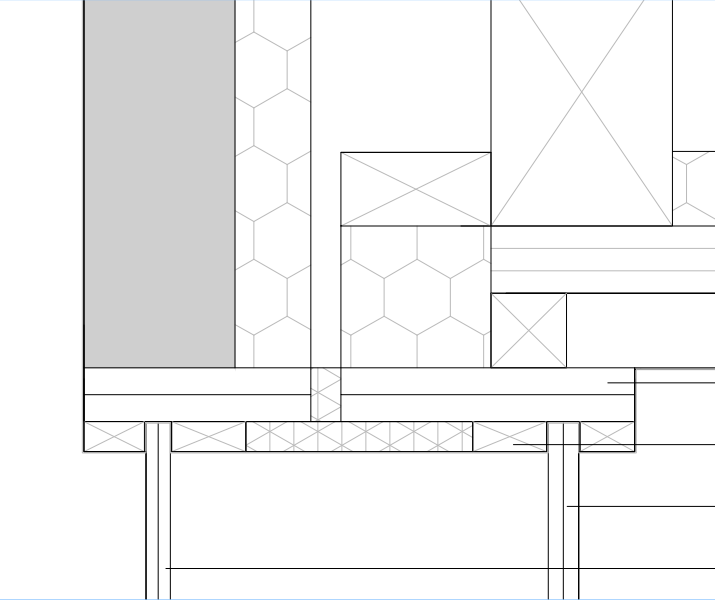
c) stralcio sezione trasversale



d) infisso cabina di proiezione



e) jack up per massetto galleggiante



a) hanger



FONDAZIONE APULIA FILM COMMISSION  
 PROVINCIA DI LECCE

**POIn**  
**Programma Operativo Interregionale**  
**“Attrattori culturali, naturali e turismo”**  
 PO FESR 2007/2013  
**Sala multiuso per proiezioni cinematografiche ed eventi culturali pubblici e**  
**riconversione di area a parcheggio in giardino pubblico**  
**Progetto esecutivo**

**PROG 05**     **DETTAGLI COSTRUTTIVI**     **scala 1:10/1:5**

Responsabile Unico del Procedimento: Dott. Silvio Maselli (Direttore - CEO Fondazione Apulia Film Commission)

progettisti  
**Metamor Architetti Associati**  
 Arch. Juri Battaglini  
 Arch. Gaetano Fornarelli  
 Arch. Mauro Lazzari  
 Arch. Marco Lazzari